



Подключено к МЕДБАНК.РФ

РУ : РЗН 2020/10726
ТУ : 26.60.12 - 001 - 51082790 - 2018
Габариты : 335 x 413 x 337 мм
Вес : 10 кг
Гарантия: 2 года

- ✓ Фотофиксация всех этапов прохождения медицинского осмотра
- ✓ SMS - уведомление о наличии признаков опьянения
- ✓ Возможность использования любых типов СКУД-карт
- ✓ Ведение журнала учета ПРМО в электронном виде
- ✓ Видеоконтроль выхода сотрудника в смену
- ✓ Интеграция с системами управления доступом, 1С, ERP системы
- ✓ Работа от выделенной интернет-сети и от модема
- ✓ Печать стикера с результатом техосмотра

1 Идентификация:

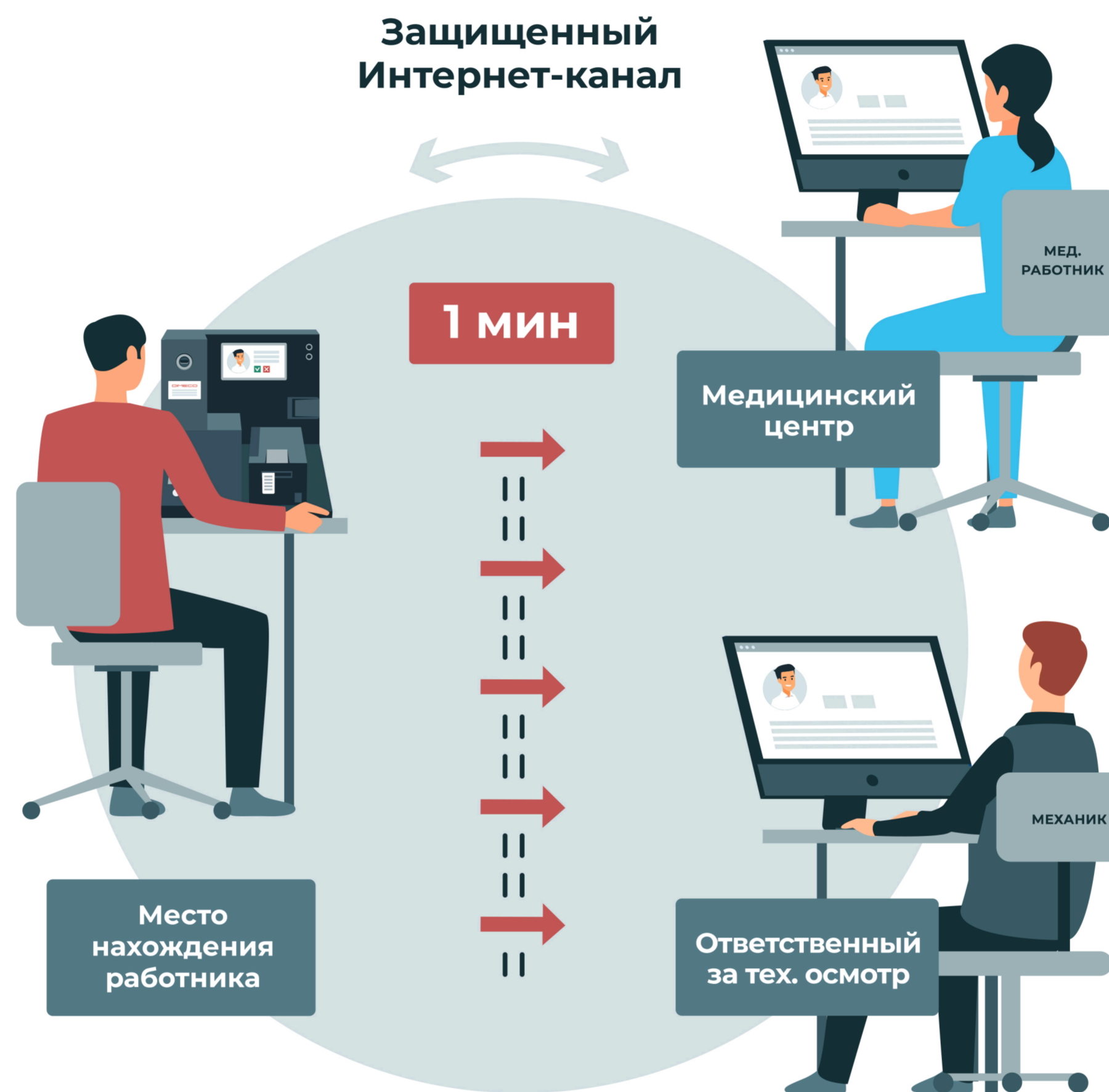
- Карта СКУД
- Телефон
- Логин и пароль

2 Измерение:

- Опрос жалоб
- Пары алкоголя
- Артериальное давление
- Пульс
- Температура тела
- Осмотр видимых покровов

3 Печать

- Результатов медосмотра
- Результатов техосмотра



- 1 Идентификация пациента по личным данным и фотографиям

- 2 Контроль медицинских показателей

- 3 Заключение о допуске с ЭЦП

- 1 Контроль ТС

- 2 Внесение показателей одометра

- 3 Подпись результатов ЭЦП



Контрольное фото



Проверка на наличие алкоголя



Измерение давления и пульса

Тестовый Водитель Компании прошел предрейсовый медицинский осмотр к исполнению трудовых обязанностей допущен 06-09-2023 13:44:29 (МСК)
Медработник:
Тест_Проверка Медика
Тестовое представительство Лицензия №_ТестоваяЛицензия от 10-10-2020 г., бессрочно УКЭП 8ВВ5904375А359Е4 Осмотр № 1 6664633 МЕДБАНК.РФ

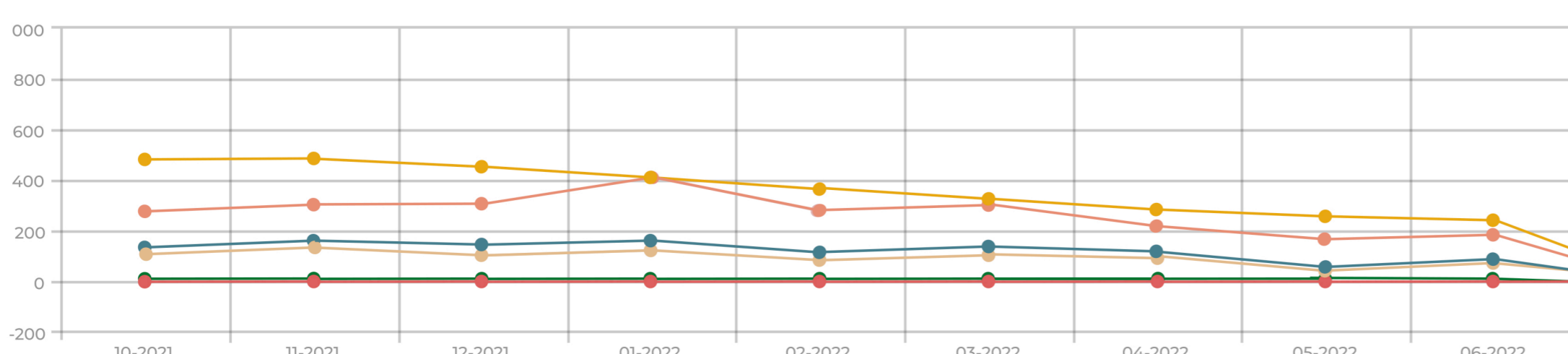
Для ТС Volvo S40 гос.номер С333СС77 выпуск на линию разрешен 06-09-2023 11:49:12 (МСК)
Отв.лицо:
Тестовый Механик Компании ЭЦП E5218В799F47583А Осмотр № 5 МЕДБАНК.РФ

Печать стикеров с допуском к работе и результатом техосмотра

Отчеты для руководства

Динамика снижения недопусков

- Пульс
- Температура
- Диастолическое давление
- Подозрение на неадекватность
- Систолическое давление
- Алкоголь



Отчет по техосмотрам

Название компании	Кол-во допущенных техосмотров	Кол-во не допущенных техосмотров	Общее кол-во техосмотров
Автопарк 1	53	2	55
Автопарк 2	45	4	49
Итого	98	6	104

Информация по количеству ПРМО на точках выпуска

